

あじさい

Ortensia

vol.21

イムス横浜狩場
脳神経外科病院

「プラザイムス」は、患者さま、ご家族のみなさまに院内やIMSグループの医療活動、病気に関する情報をお伝えするコミュニケーションペーパーです。
小さな花が集まって咲いているように見える表情豊かな花。それは『あじさい～Ortensiaオルテンシア(イタリア語)～』。
あじさいの花言葉には【辛抱強い愛情】【家族の結びつき】【協力】とあります。花言葉の通り、職員一同が協力し
深い愛情をもって、総ての患者さまが納得して満足する医療を提供できる病院を目指します。



看護部長挨拶 ～育てる難しさ～



令和3年3月21日より、看護部長に就任いたしました。北海道で知り合い、主人の転勤を機にIMSグループの専門病院に1年間お世話になっておりました。

私の趣味の一つにガーデニングがあり、3年前に転居した時から毎日のように楽しんでおります。庭の中央に、高さ1mに満たないレモンの木があり、ある時1つ実がなっていたことに感動し毎年レモンの収穫を心待ちにしています。そのレモンの木に今年も白い可憐な花が咲き始めました。昨年は、4月ごろに新芽がでたことが嬉しく毎日、時が過ぎるのを忘れるほど、眺めていました。するとある朝、葉に黒い虫がついているのを発見。調べてみるとアゲハチョウの幼虫でした。最初は放置していたのですが、だんだん葉が食べられ、「これでは枯れ木になってしまう」と早速インターネットで対処方法を調べ、幼虫を見つける度に割りばしで取り除くことにしました。その結果、沢山の花が咲いたため沢山のレモンの収穫ができることを期待したのですが花は自然落下し、残念ながらレモンは1つも収穫できませんでした。今年は昨年のリベンジとして新芽に木酢液をかけ幼虫対策をしっかり行いレモンの収穫を考えております。

何事にも現状の課題から対策をたて成果をだす努力を惜しまないこと。
これは看護の現場でも同じことが言えます。
当院の看護師たちが地域の方々に『思いやりをもった看護』の提供ができるよう指導してまいります。今後とも、どうぞよろしくお願いいたします。



看護部長
尾形 明美

令和3年度 イムス横浜狩場脳神経外科病院

入 職 式



谷井院長より歓迎のお言葉



令和3年4月1日 入職式

イムス横浜狩場脳神経外科病院は
総勢40名の新入職員が加わりました。
谷井院長・尾形看護部長・山田事務長
より歓迎のお言葉を頂きました。



フレッシュな皆さんの活躍に大いに期待しています！



嬉し恥ずかし自己紹介



感染予防は大事です！



くたかけ会長より



入職おめでとう、頑張ってください



『患者様を大切に思う気持ち』
医療人としての
責任と安全を心掛けましょう

2021年度 看護部新入職研修

静脈注射 研修



チクッとちょっぴり痛い思いも経験です。



師長さんの指導にも熱が入ります！



緊張している同僚を見守ります。

経管栄養 研修



安心・安全の医療を提供するために



確かな知識と技術を身につけます。



回復期病棟レク の花を咲かせよう！

4月のレクは手でちぎった紙テープを桜に見立てて、皆さんで模造紙の上に紙吹雪で桜を咲かせました！今回は初の試みとして参加者の患者様にはレクリエーション終了後に栄養科の協力でさくらゼリーが振舞われました。皆さん笑顔でお花見を楽しんでいました♪



(新)MRI室のご案内

IMS
イムス横浜狩場脳神経外科病院

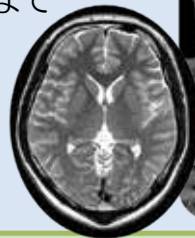


約4トンもある装置本体が
クレーンで吊られています！



新しいMRI搬入工事が無事に終了し、4月から検査稼働が始まりました。装置搬入時にはクレーン車で装置本体を吊り上げ、専門の作業員の方達により慎重に深夜まで設置作業が行われました。工事中は騒音等で大変ご迷惑をお掛けしました。

検査において、
『画質・安心感・快適性・安全面』が
これまでよりも格段に向上し、
より良い検査環境が整いました。



当院で行っている「脳ドック」や「簡易的脳MRI健診」でもこの新しいMRI装置が大活躍しています(*^▽^*)

編集後記

あじさい21号をお読み頂き、ありがとうございます。

卒業・入職・異動など、コロナ禍で大変な中、新生活に入られた方も多いのではないのでしょうか？当院では、救急外来・MRI室のリニューアルオープンに向けて工事が最終段階に突入しました。地域の皆様に、より良い環境で安心・安全な医療提供ができるよう準備しています。



看護部長室 相川のぞみ



日本脳神経外科学会認定専門医研修施設 日本神経学会認定専門医研修施設 日本脳ドック学会認定施設

医療法人社団 明芳会
IMS YOKOHAMA KARIBA HOSPITAL OF NEUROSURGERY

〒240-0025 横浜市保土ヶ谷区狩場町218番地9号
TEL: 045-721-3131 FAX: 045-721-3113

当院ホームページ
QRコードはこちら→



当院Instagram
QRコードはこちら→



IMSグループからのお知らせ

医療・介護のことでお悩みはありませんか？
IMSグループイムス総合サービスセンターが、みなさまからの医療・介護のご相談をお受けいたします。詳しくはホームページをご覧ください。

来訪もしくは、お電話かホームページ(メールフォーム)よりお問い合わせください。

TEL: 0800-800-1632 ☎ 03-3989-1141 (代電)

イムス総合サービスセンターのサービス内容や、IMSグループの最新情報を随いたげます。
<http://www.ims.gr.jp/gscenter/>

〒170-0013 東京都豊島区東池袋1-21-11 オークガーデンビルディング6F